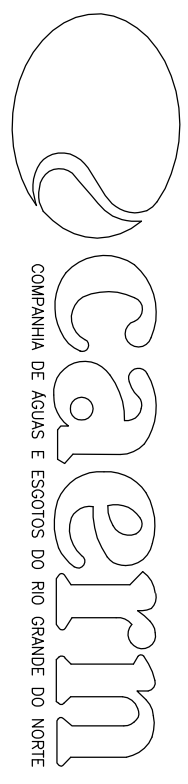
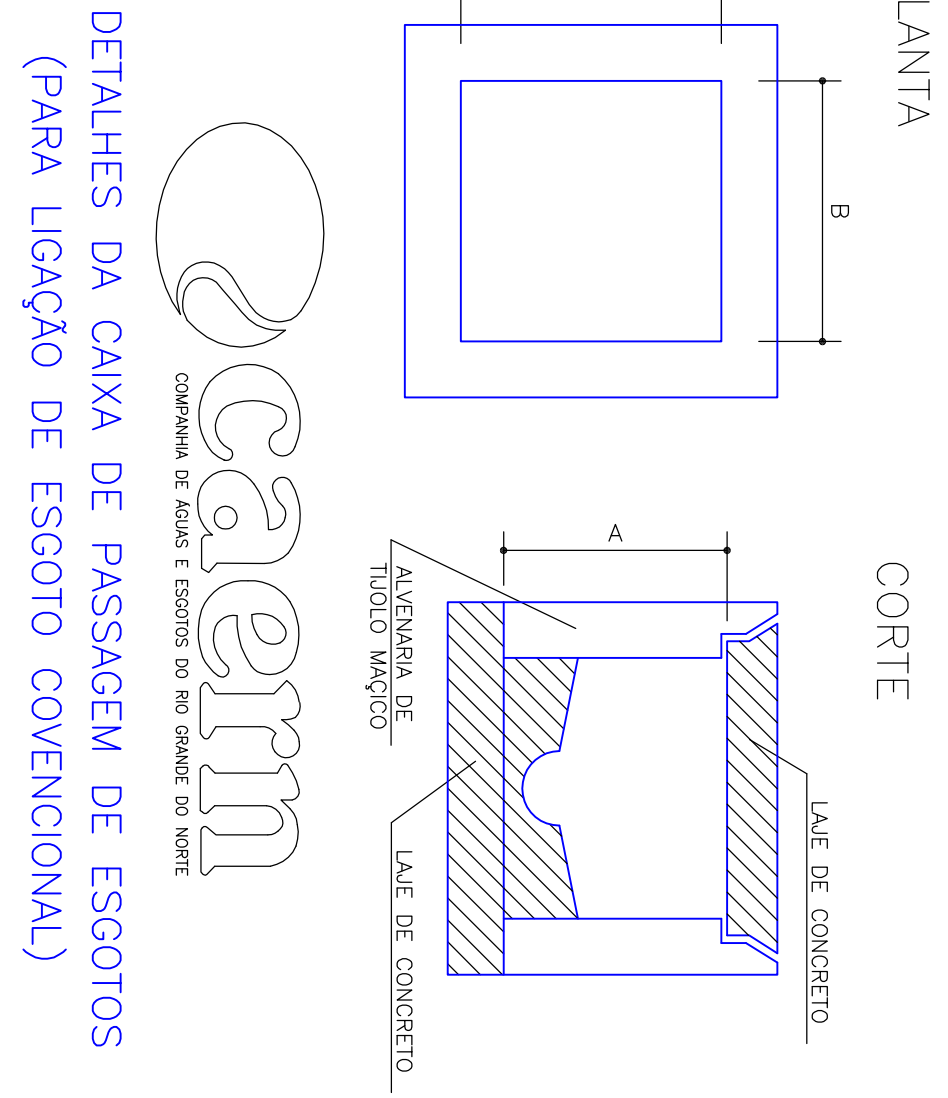
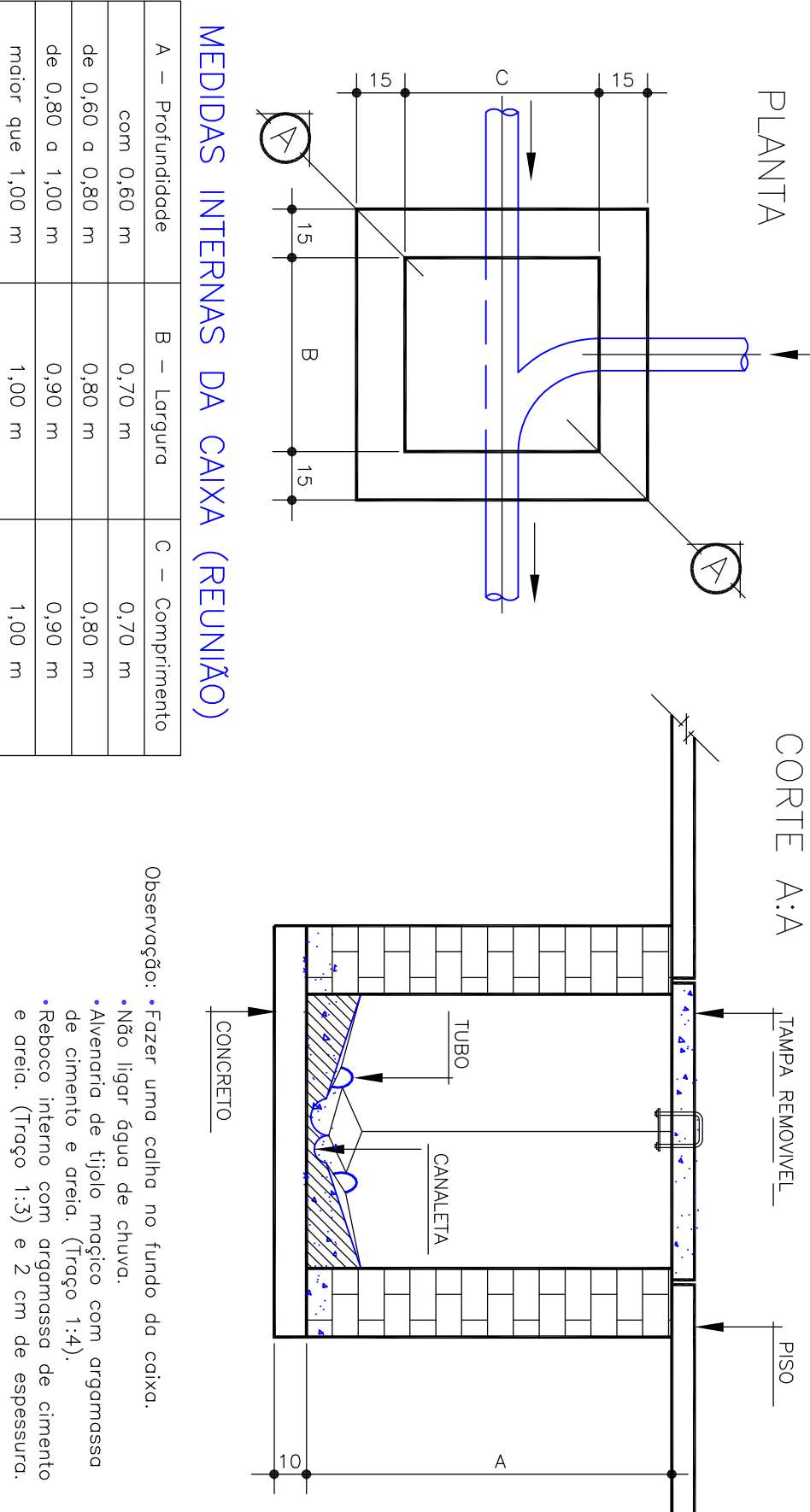


Caixa de Reunião ( CR )



DETALHES DA CAIXA DE PASSAGEM DE ESGOTOS  
(PARA LIGAÇÃO DE ESGOTO COVENCIONAL)

CAIXA DE INSPEÇÃO ( Ci )

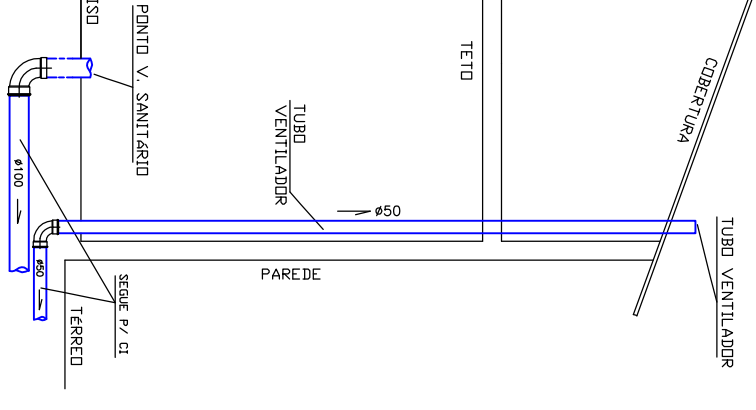


MEDIDAS INTERNAS DA CAIXA (REUNIÃO)

A – Profundidade com 0,60 m de 0,60 a 0,80 m de 0,80 a 1,00 m maior que 1,00 m	B – Largura 0,70 m 0,80 m 0,90 m 1,00 m	C – Comprimento 0,70 m 0,80 m 0,90 m 1,00 m
--	---	---

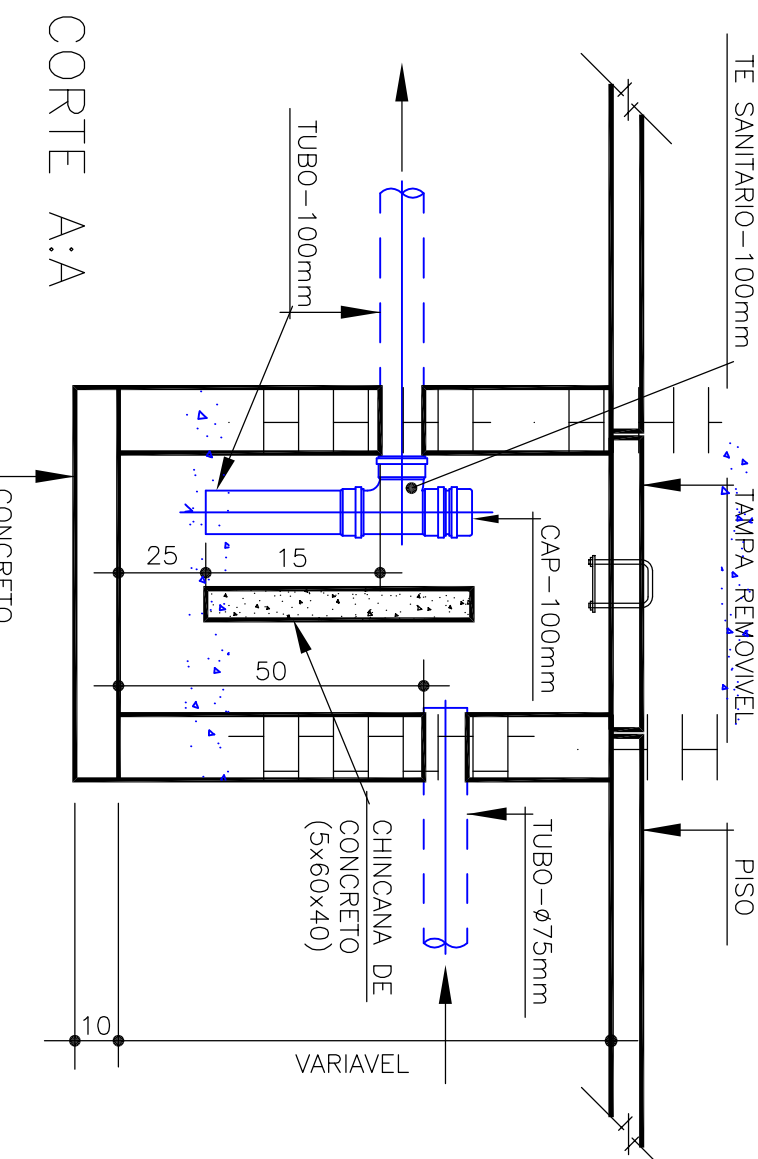
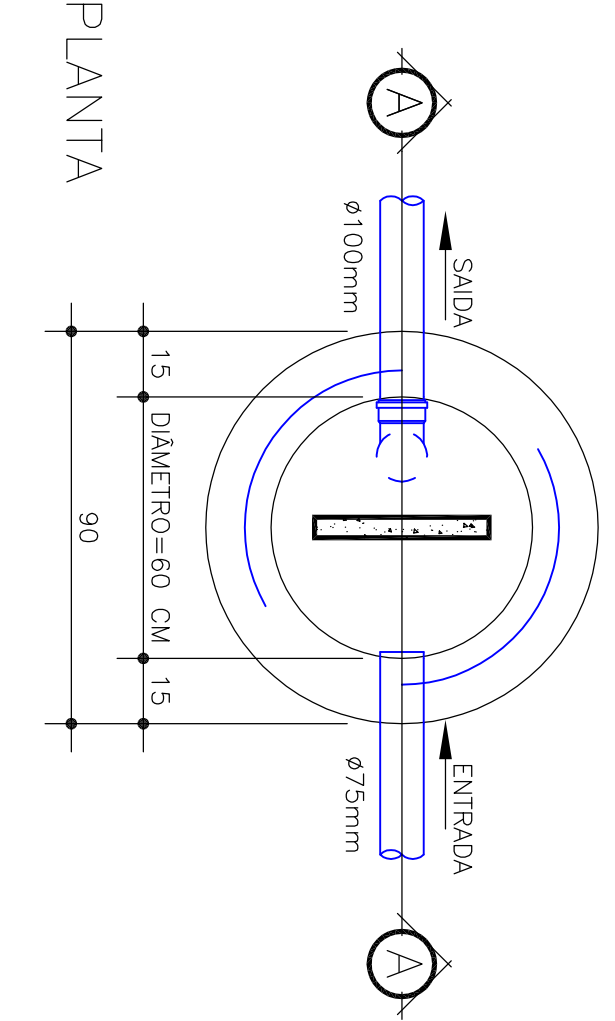
Observação: •Fazer uma colher no fundo da caixa.  
•Não ligar água de chuva.  
•Alvenaria de tijolo mocho com argamassa de cimento e areia. (Tijolo 14x14).  
•Reboco interno com argamassa de cimento e areia. (Tijolo 15x) e 2 cm de espessura.

TUBO VENTILADOR – TV

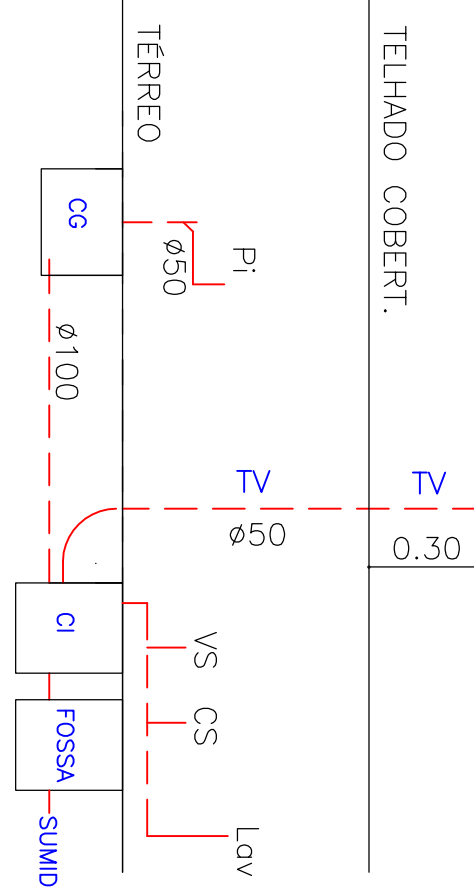


CAIXA DE GORDURA DUPLA (CG): 02 até 12 cozinhas

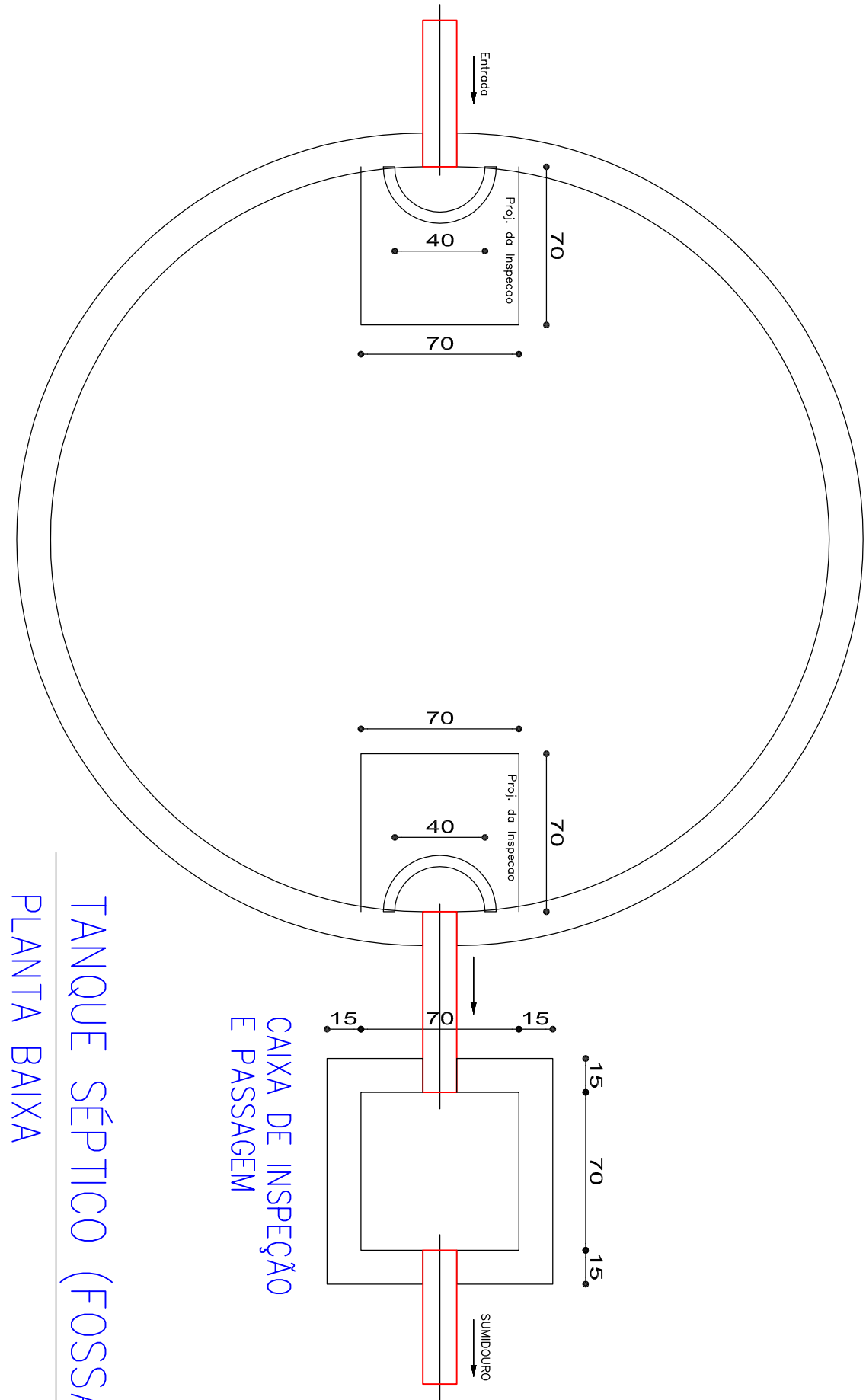
OBSERVAÇÃO : 1ª OPÇÃO : UTILIZAR A CAIXA DE GORDURA – TIGRE



(ESQ. VERTICAL SANITÁRIO)

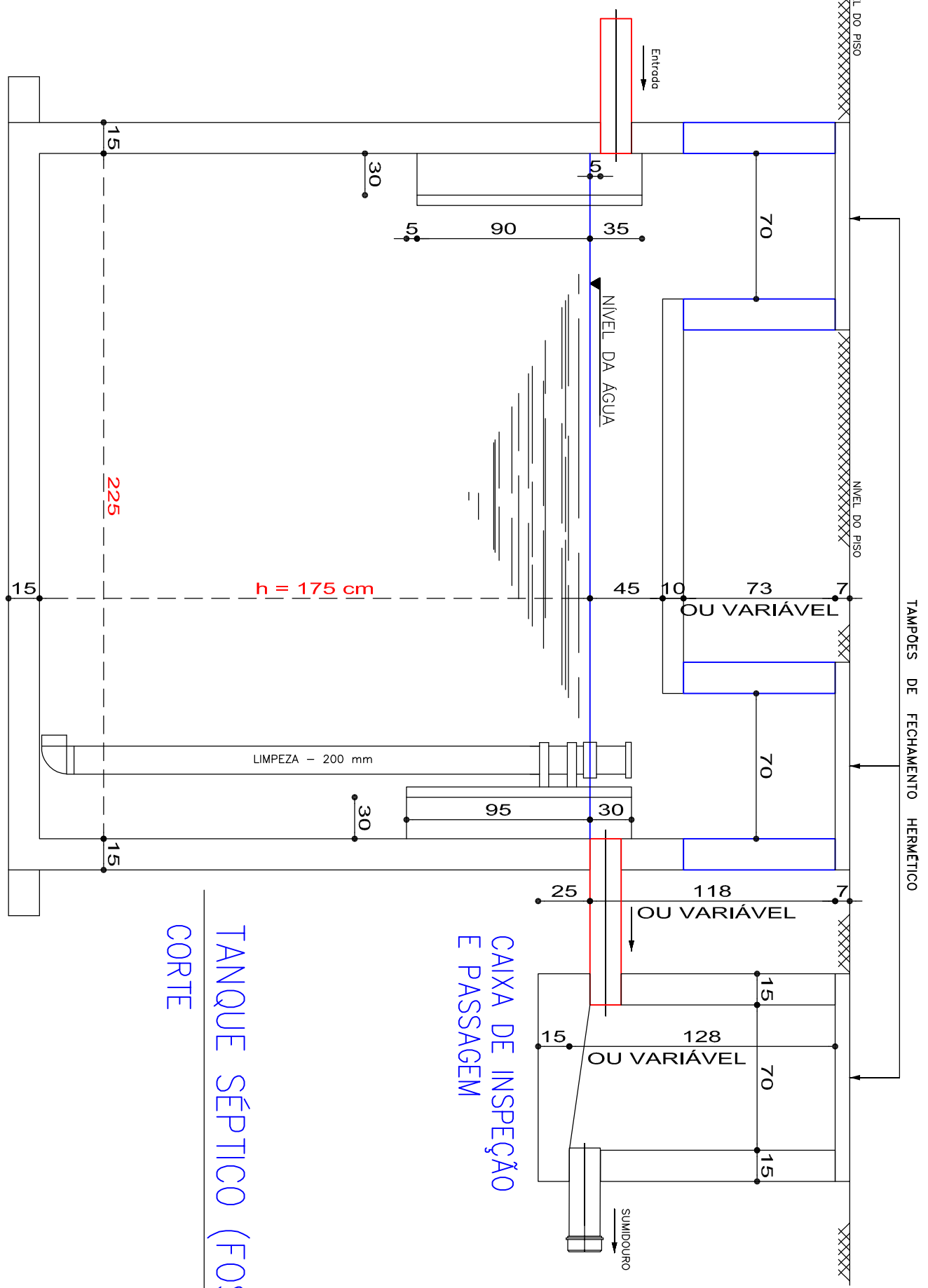


TANQUE SÉPTICO (FOSSA)

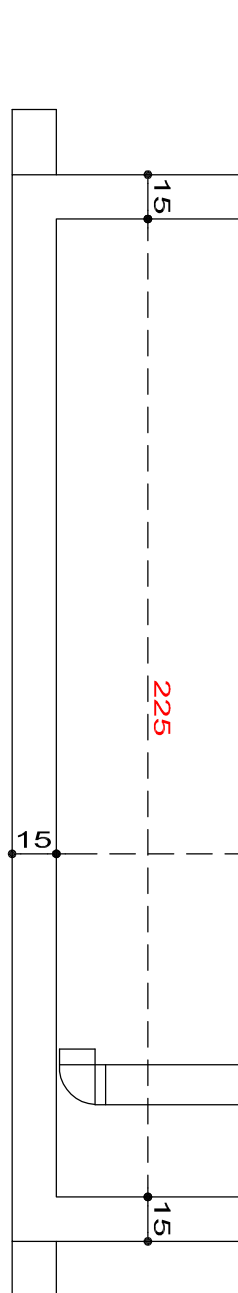


Quantidade para o empreendimento = 02 und.

PLANTA BAIXA

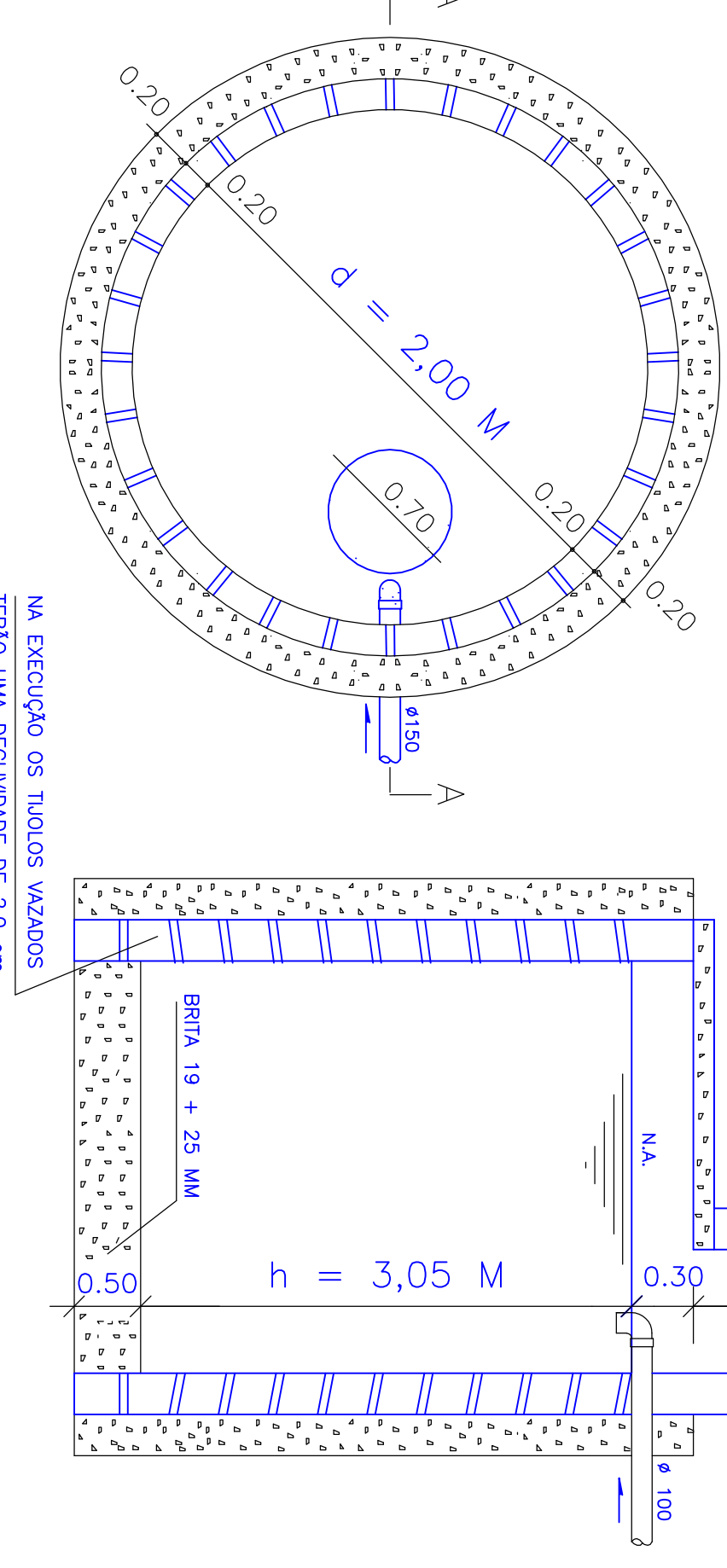


TANQUE SÉPTICO (FOSSA)

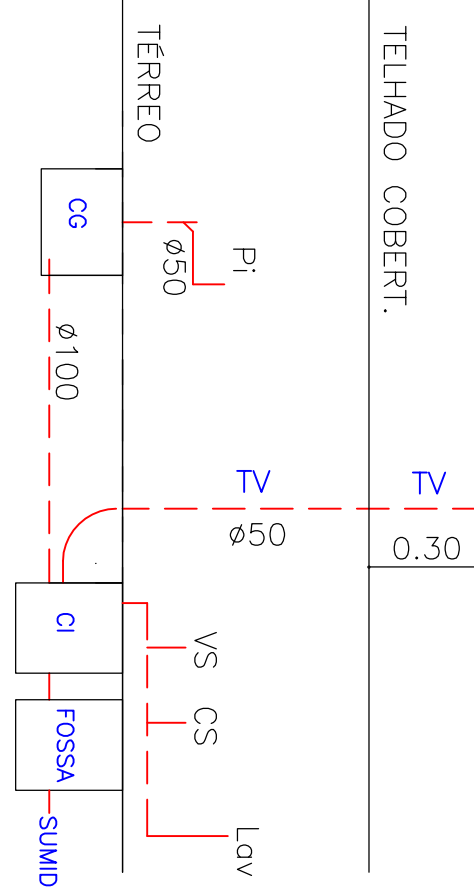


SUMIDOURO PARA O ESGOTO SANITÁRIO – DETALHE

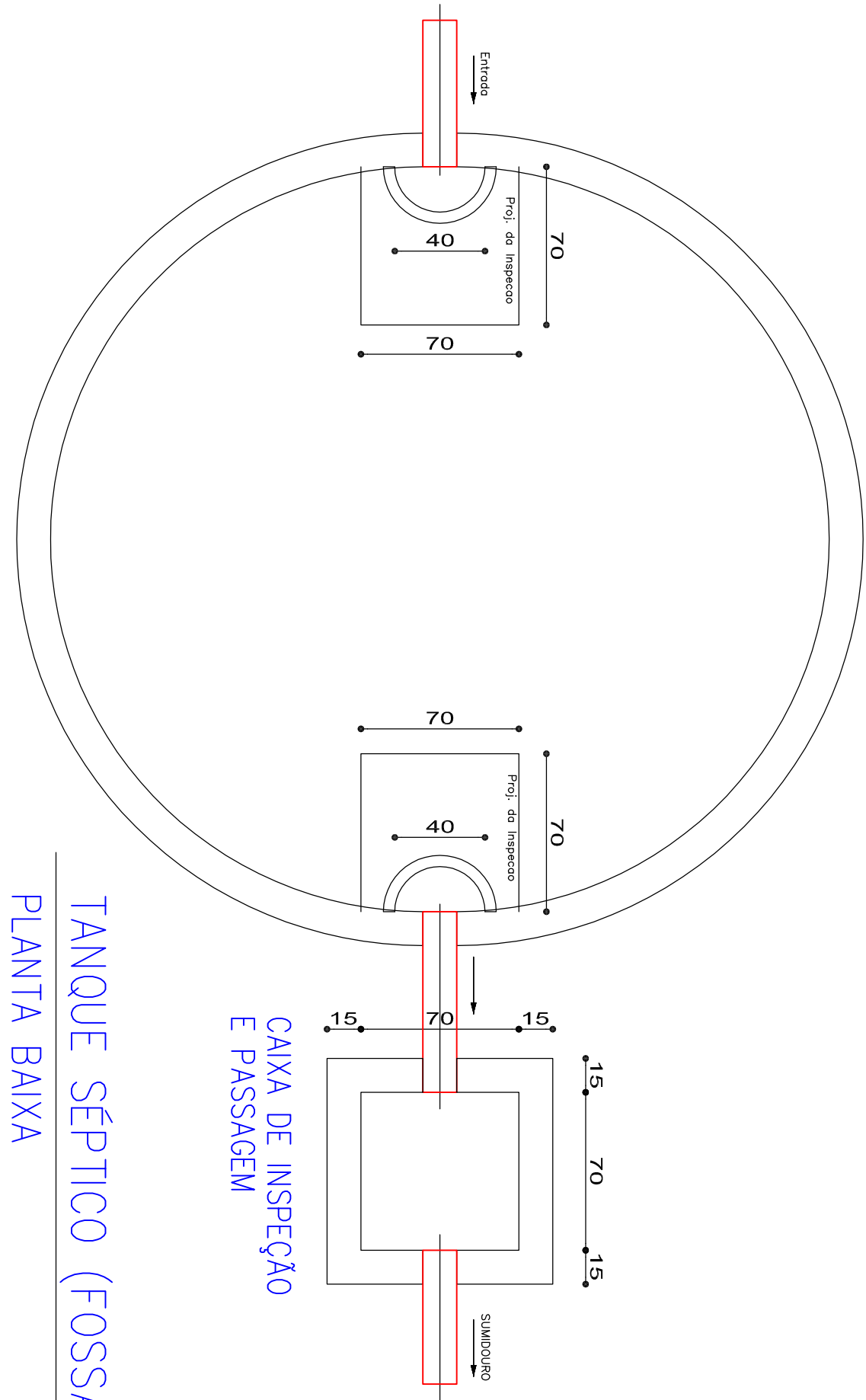
ÁREA DE INFILTRAÇÃO DE 01 SUMIDOURO: 22,30 M2  
NÚMERO TOTAL DE SUMIDOUROS: 06 UNID.  
TAXA MÁXIMA DE AFLC. DIÁRIA: 0,090 m3/m2.dia



(ESQ. VERTICAL SANITÁRIO)

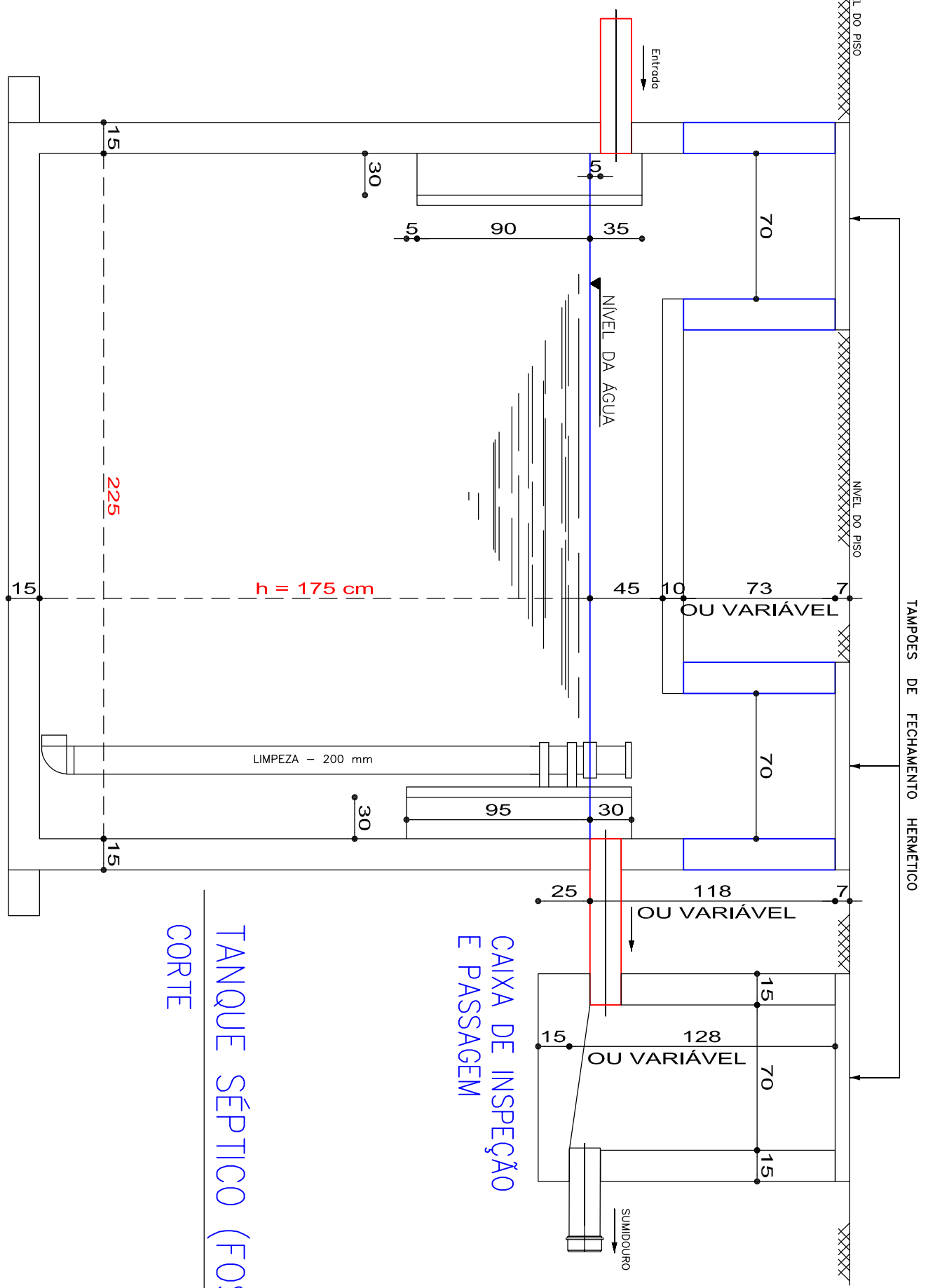


TANQUE SÉPTICO (FOSSA)

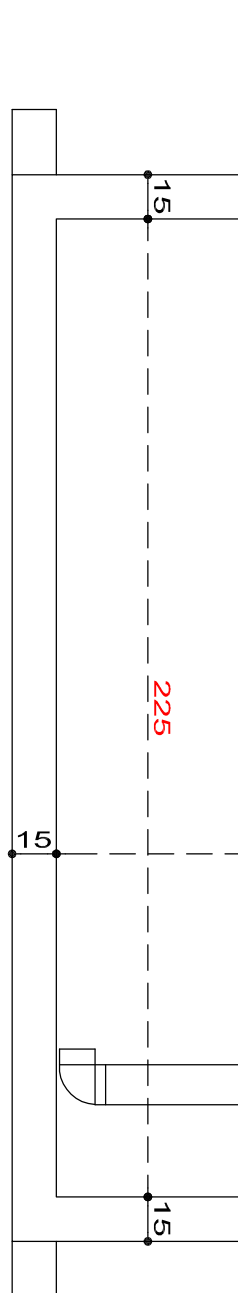


Quantidade para o empreendimento = 02 und.

PLANTA BAIXA



TANQUE SÉPTICO (FOSSA)



Fossa Séptica:  
Das Prescrições/distâncias horizontais mínimas a serem atendidas:  
1,5 m de construções, limites de terreno, sumidouros, voos de infiltração e ramal predial de água;  
3,0 m de fontes e de qualquer ponto de rede pública de abastecimento de água e  
15,0 m de poços freáticos e de corpos de água de qualquer natureza.

LIMPEZA: A CADA 1 ANO  
VOLUME: 6.958 litros

Projeto de:

Autor do Projeto:

Revisão para Construção:

Objeto: TERMINAL RODoviÁRIO DE CAICÓ

Título: Detalhes construtivos do Esplometimento Sanitário

Local: CAICÓ/RN

Controlado: N/PROJ/NO

Desenho: CLAREM

Projeto: REDE HIDROSSANITÁRIA COM DRENAGEM

Data: MAIO/2009

Escola: xxx

Emisso para:

Área de Construção: 1.978,83 m2

Prática: 02/03