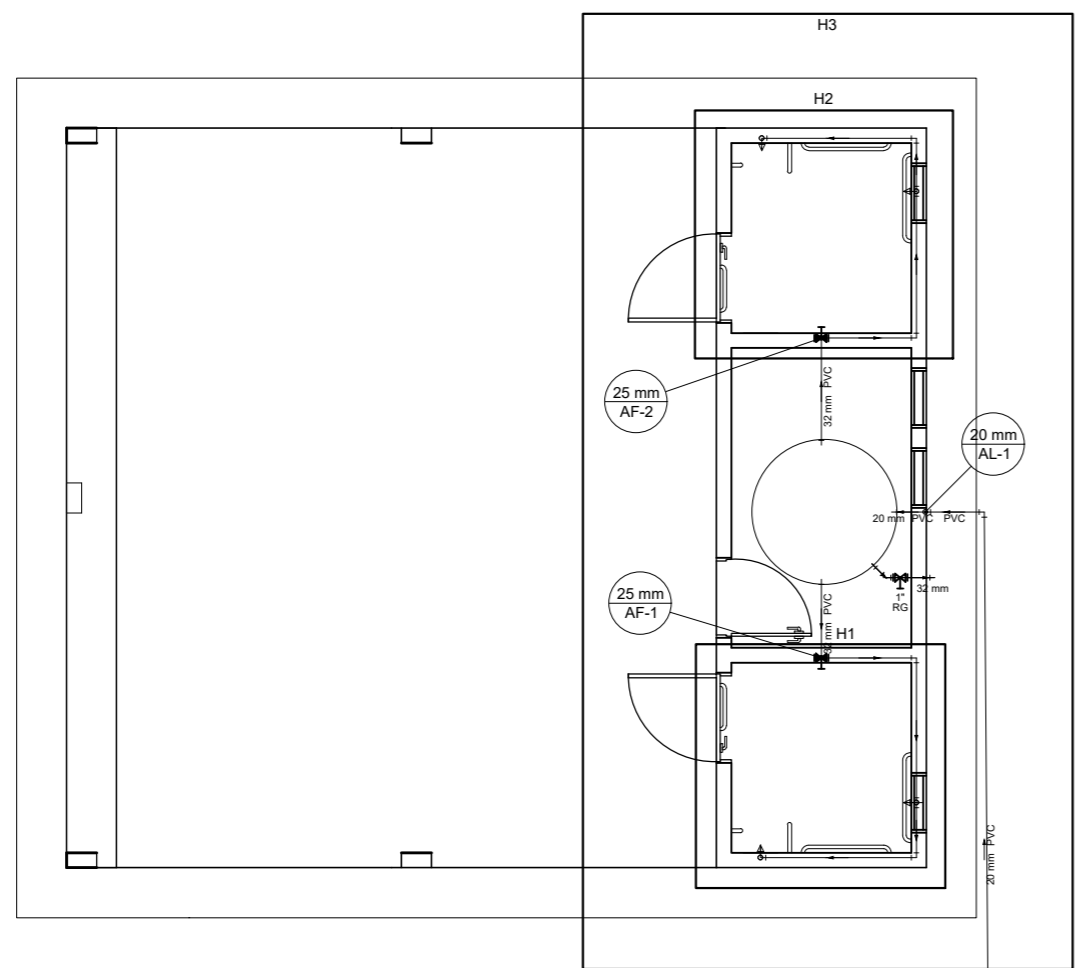
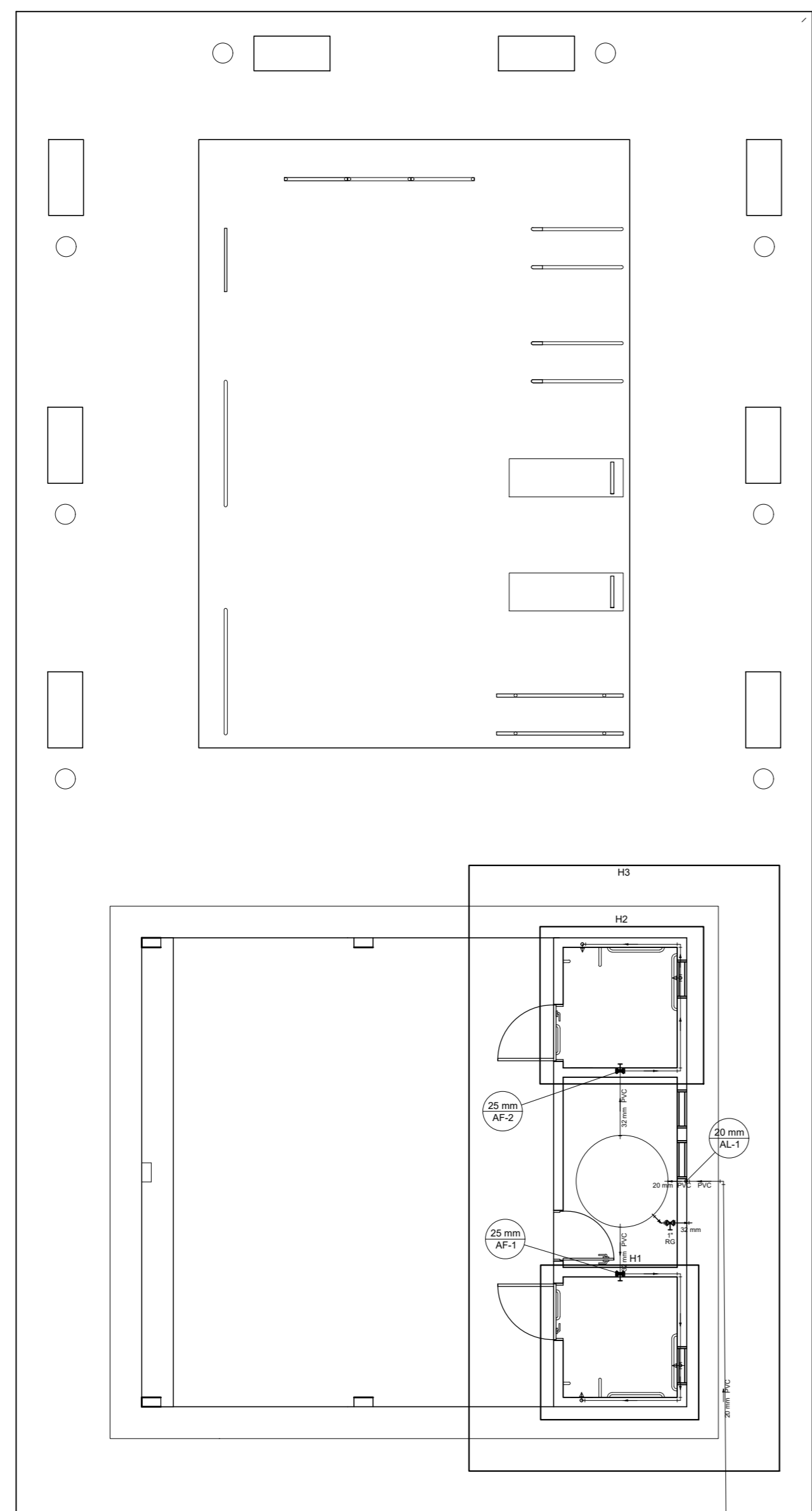


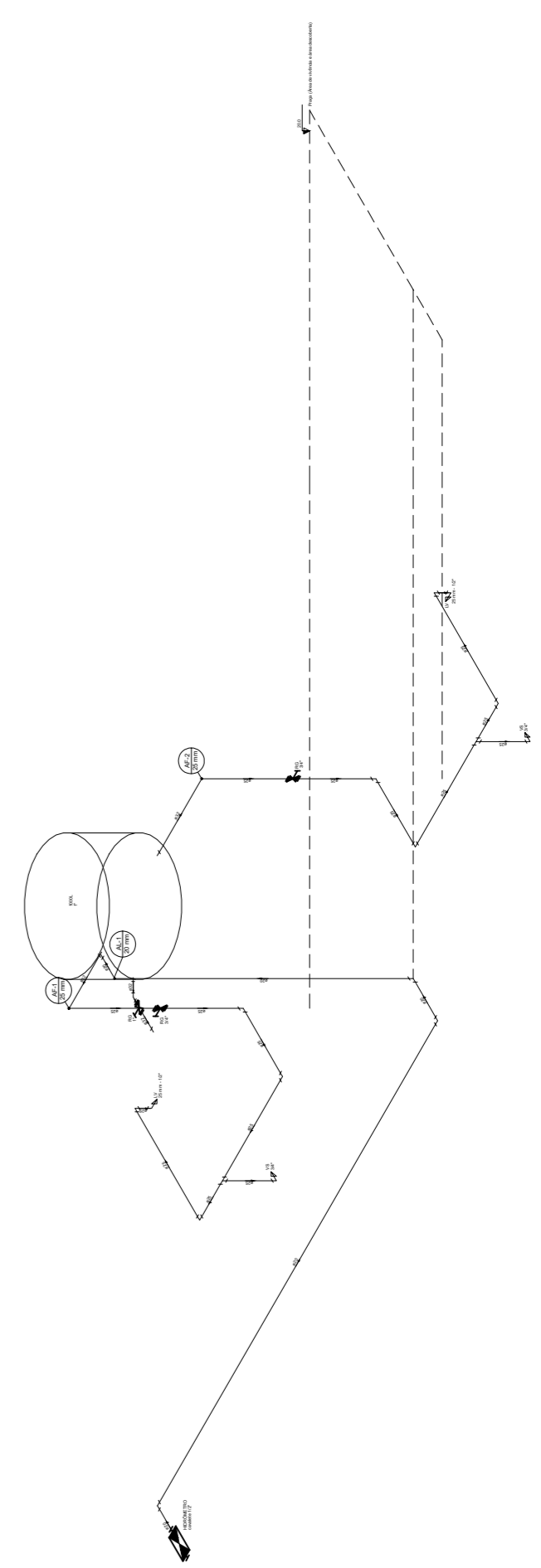
01 02 03 04 05 06 07 08 09 10 11 12 13 14 15 16

A  
B  
C  
D  
E  
F  
G  
H



Lista de Materiais		
<b>Aparelho</b>		
Torneira de lavatório 25 mm - 1/2"	2	pç
Vaso Sanitário c/ cx. acoplada 1/2"	2	pç
<b>Metais</b>		
Registro de esfera 1/2"	1	pç
Registro de gaveta bruto ABNT 1"	1	pç
Registro de gaveta c/ canopla cromada 3/4"	2	pç
Registro esfera borboleta bruto PVC 1/2"	1	pç
<b>PVC Acessórios</b>		
Engate flexível cobre cromado com canopla 1/2 - 30cm	2	pç
Engate flexível plástico 1/2 - 30cm	2	pç
<b>PVC misto soldável</b>		
Colar de tomada em PVC 1/2"	1	pç
Joelho 90 soldável c/ rosca 20 mm - 1/2"	4	pç
Joelho de redução soldável c/ rosca 25 mm - 1/2"	2	pç
<b>PVC rígido roscável</b>		
Tubos 1/2"	0.28	m
<b>PVC rígido soldável</b>		
Adapt sold. c/ flange livre p/ cx. d'água 20 mm - 1/2"	1	pç
32 mm - 1"	4	pç
Adapt sold.c/roscas p registro 20 mm - 1/2"	2	pç
25 mm - 3/4"	4	pç
32 mm - 1"	2	pç
Joelho 45 soldável 32 mm	1	pç
Joelho 90° soldável 20 mm	5	pç
25 mm	8	pç
Joelho de redução 90 soldável 32 mm - 25 mm	2	pç
Torneira de bóia 1/2"	1	pç
Tubos 20 mm	16.57	m
25 mm	14.26	m
32 mm	2.37	m
Tê 90 soldável 25 mm	2	pç
<b>PVC soldável azul c/ bucha latão</b>		
Joelho de redução 90° soldável com bucha de latão 25 mm - 1/2"	2	pç
<b>Reservatório cilíndrico</b>		
Poliétileno 1000 L	1	pç

Legenda detalhada		
<b>Alimentador Predial</b>		
<b>Metais</b>		
Registro de esfera 1/2"	1	pç
<b>PVC misto soldável</b>		
Colar de tomada em PVC 1/2"	1	pç
Joelho 90 soldável c/ rosca 20 mm - 1/2"	1	pç
<b>PVC rígido soldável</b>		
Adapt sold.c/roscas p registro 20 mm - 1/2"	1	pç
<b>Hidrômetros</b>		
<b>Metais</b>		
Registro esfera borboleta bruto PVC 1/2"	1	pç
<b>PVC misto soldável</b>		
Joelho 90 soldável c/ rosca 20 mm - 1/2"	3	pç
<b>PVC rígido roscável</b>		
Tubos 1/2"	0.28	m
<b>PVC rígido soldável</b>		
Adapt sold.c/roscas p registro 20 mm - 1/2"	1	pç
Joelho 90° soldável 20 mm	1	pç
Tubos 20 mm	0.85	m
<b>Registro bruto gaveta ABNT c/PVC soldável</b>		
<b>Metais</b>		
Registro de gaveta bruto ABNT 1"	1	pç
<b>PVC rígido soldável</b>		
Adapt sold.c/roscas p registro 32 mm - 1"	2	pç
<b>Registro de gaveta c/canopla cromada c/PVC soldável</b>		
<b>Metais</b>		
Registro de gaveta c/ canopla cromada 3/4"	1	pç
<b>PVC rígido soldável</b>		
Adapt sold.c/roscas p registro 25 mm - 3/4"	2	pç



Engenheiro Anselmo Guilherme  
Estatim 1150



Prefeitura Municipal de Caicó  
CNPJ N° 08.096.570/0001-39  
Avenida Cel. Martiniano, 993,  
Centro, Caicó/RN

N°	DISCRIMINAÇÃO DAS REVISÕES	DATA	APROVAÇÃO
<	<	<	<

<b>Obra</b> ACADEMIA DA SAÚDE Rua Leocádia Maria de Brito, s/n, Boa Passagem		<b>Proprietário</b> Prefeitura Municipal de Caicó Anselmo Guilherme de A. Filho CREA 211712377-5 CNPJ N° 08.096.570/0001-39	
<b>Projeto</b> PROJETO HIDRÁULICO		<b>Folha</b> 8/10	
<b>Descrição</b> Projeto hidráulico de água fria Planta baixa com traçado da tubulação e indicação das colunas; lista de materiais e legenda detalhada; esquema isométrico hidráulico.			
<b>Data</b> Novembro/2018	<b>Escala</b> Indicada	<b>Desenho</b> Eng. Anselmo Guilherme	<b>Conferência</b> Revisor

01 02 03 04 05 06 07 08 09 10 11 12 13 14 15 16