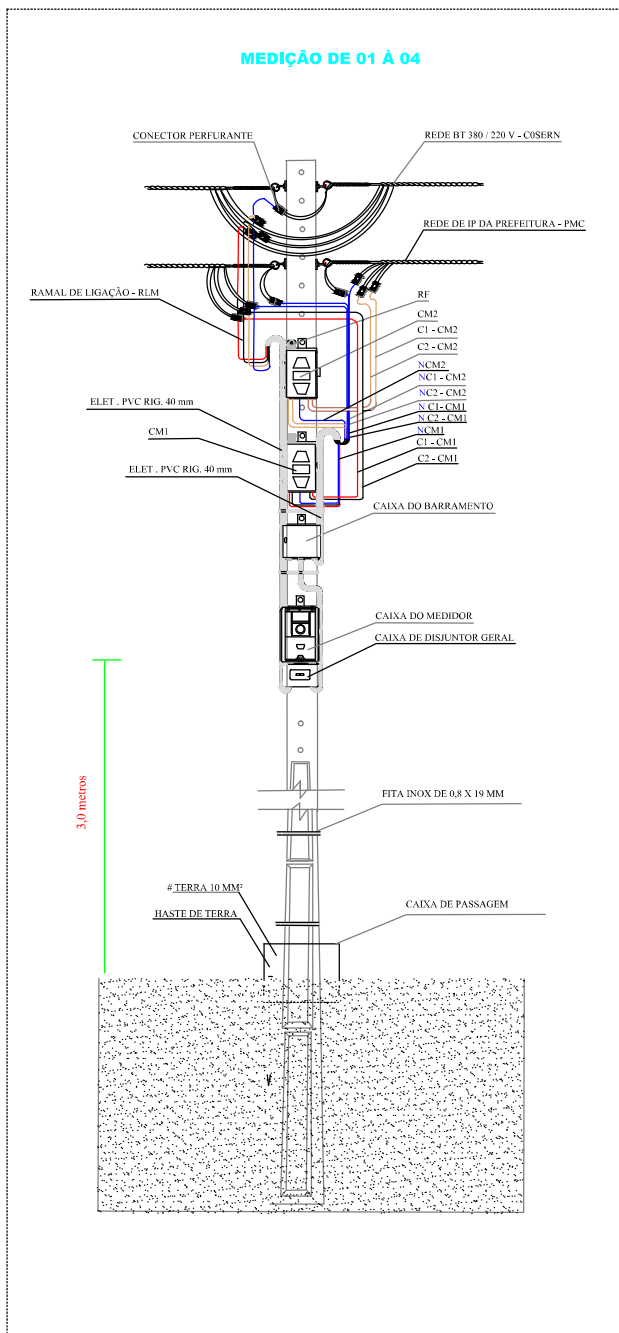
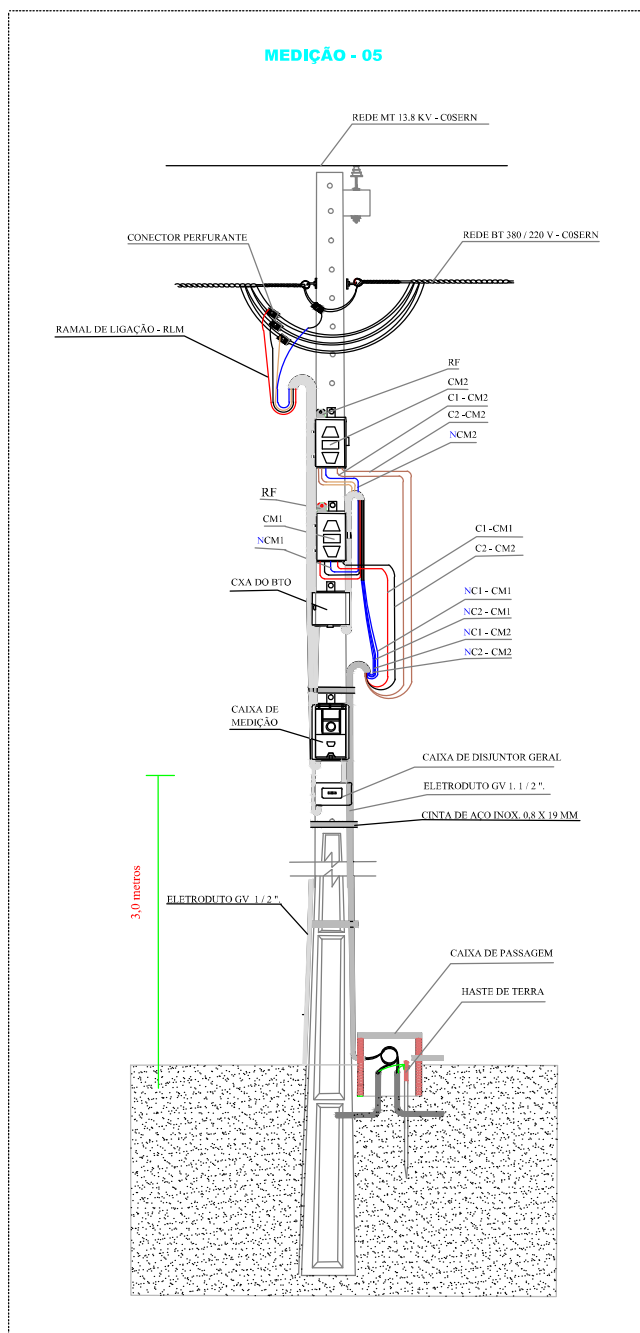


### MEDIÇÃO DE 01 À 04



### MEDIÇÃO - 05



### LEGENDA

CM1 - CHAVE MAGNÉTICA 01  
 C1 - CM1 - COMANDO 01 DA CHAVE MAGNÉTICA 01  
 C2 - CM1 - COMANDO 02 DA CHAVE MAGNÉTICA 01  
 NC1 - CM1 - NEUTRO COMANDO 1 DA CHAVE MAGNÉTICA 01  
 NC2 - CM1 - NEUTRO DO COMANDO 2 DA CHAVE MAGNÉTICA 01  
 QDC - QUADRO DE DISTRIBUIÇÃO DE CARGA

CM2 - CHAVE MAGNÉTICA 02  
 C1 - CM2 - COMANDO 01 DA CHAVE MAGNÉTICA 02  
 C2 - CM2 - COMANDO 02 DA CHAVE MAGNÉTICA 02  
 NC1 - CM2 - NEUTRO DO COMANDO 01 DA CHAVE MAGNÉTICA 02  
 NC2 - CM2 - NEUTRO DO COMANDO 02 DA CHAVE MAGNÉTICA 02  
 RF - RELÉ FOTOELÉTRICO

PREFEITO: ROBERTO MEDEIROS GERMANO

ATIVIDADE TÉCNICA:		<b>PROJETO ELÉTRICO</b>	
TIPOLOGIA DA OBRA:		ILUMINAÇÃO PÚBLICA DO ACESSO A CIDADE DE CAICÓ, BAIRROS: BOA PASSAGEM, ALTO DA BOA VISTA, SAMANÁ, SALVIANO SANTOS, NOVA CAICÓ E RN 288.	
PROPRIETÁRIO (A):		PREFEITURA MUNICIPAL DE CAICÓ RN	
ENDEREÇO DA OBRA:		RUAS FRANCISCO G. ILLIO, AMAURÍ GURGEL E RN 288 - CAICÓ - SÃO JOSEDO SERIDÓ	
PROJETO:	ARQUITETO:	CONSTITUÍDO DA FRANQUIA:	Nº DA FRANQUIA:
DESENHO:	ARQUITETO:		
ESCALA:	S/ESCALA		DETALHES DE INSTALAÇÃO DAS CHAVES MAGNÉTICAS E DAS MEDIÇÕES DE ENERGIA ELÉTRICA, MEDIÇÃO 01 A 05.
DATA:	JAN. 2014		