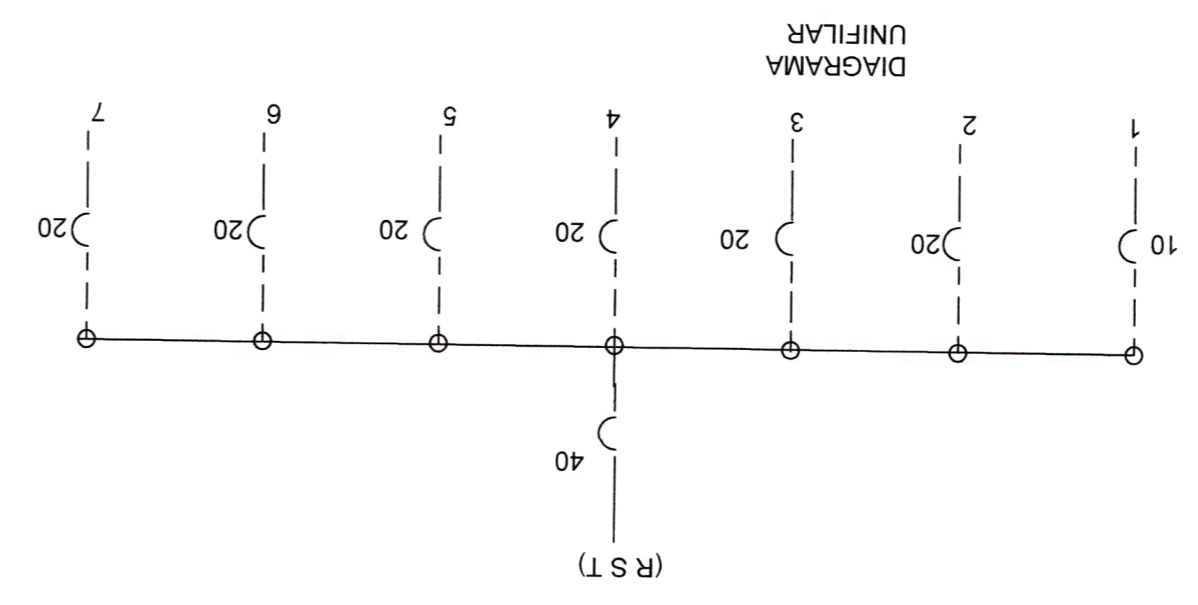
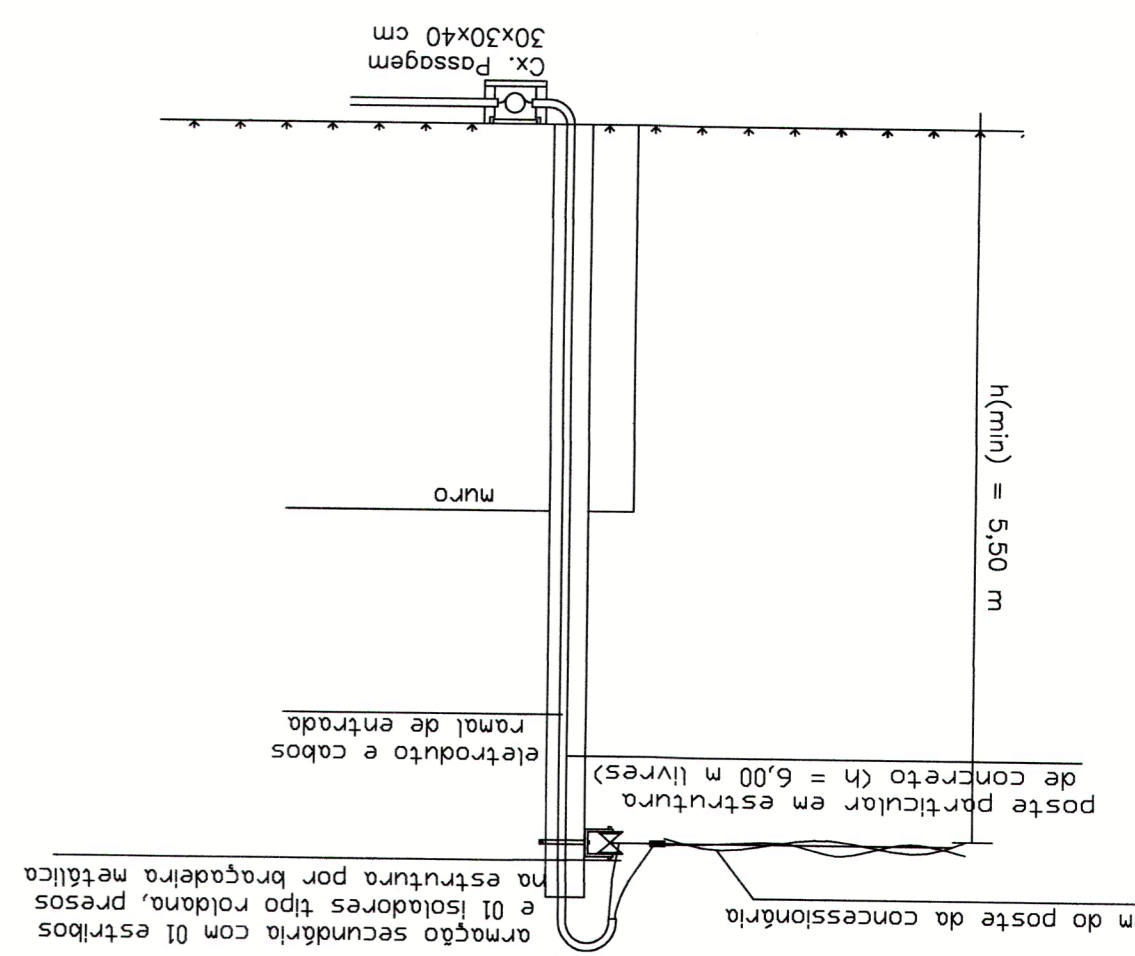


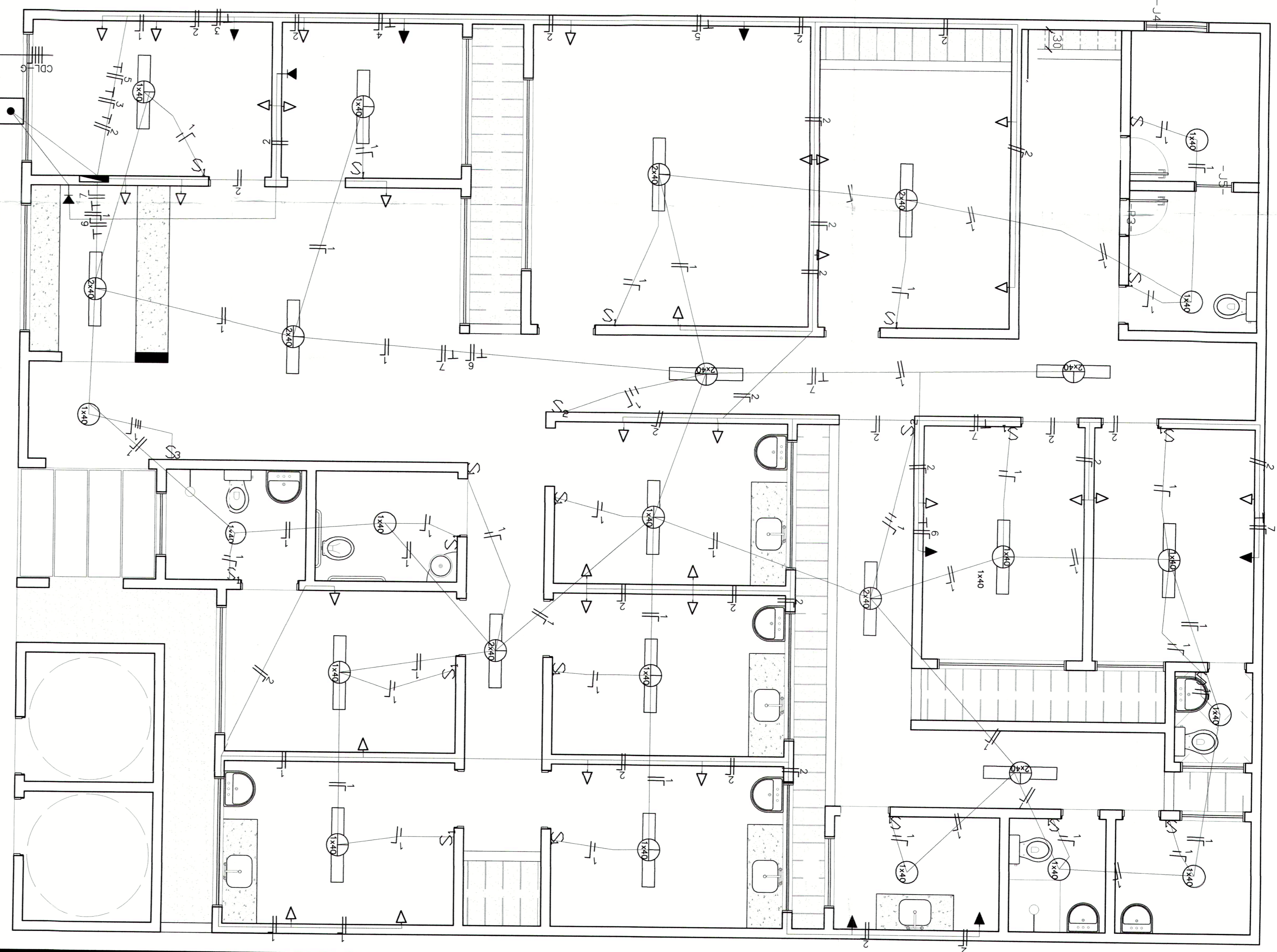
SEM ESCALA  
DETALHE DO POSTE DE ACESSO



CDL-1

QUADRO DE CARGAS

CIRCUITO NUMERO	DESCRIÇÃO DO CIRCUITO	POTÊNCIA (watts)	TENSÃO (volts)	CORRENTE (ampères)	FASES		DISJUNTOR
					SEÇÃO	CORRENTE NOM (A)	
1	Iluminação	1440	220	6,54	r	1,5	10 B
2	T.U.G's	3300	220	15	r	2,5	20B
3	Split	1500	220	6,81	r	4,0	20 B
4	Split	1500	220	6,81	r	4,0	20 B
5	Split	1500	220	6,81	r	4,0	20 B
6	Split	1500	220	6,81	r	4,0	20 B
7	Split	1500	220	6,81	r	4,0	20 B



OBSERVAÇÕES

- Os disjuntores especificados neste desenho deverão ostentar a identificação da conformidade com uma das Normas Brasileiras a seguir: NBR 5351, NBR IEC 60947-2 ou NBR IEC 60898, aprovadas pela Associação Brasileira de Normas Técnicas - ABNT.
- Todos os reatores utilizados deverão ter alto fator de potência, devendo no mínimo ter esse fator igual a 0,95 (devendo ser o mais próximo possível a 1,00).
- Em todas as lâmpadas deverão ser instaladas lâmpadas tipo PL elétrica ou fluorescentes, desde que seja respeitado o máximo de carga descrita no projeto bem como, para o caso de lâmpadas fluorescentes a recomendação sobre os reatores dada acima.
- Todos os tomados de força deverão ser aterrados, imprevisivelmente.
- Os condutores deverão seguir o seguinte indicio:
  - Fases - Preto, Branco, Vermelho ou Cinza
  - Neutro - Azul claro
  - Terra - Verde
- Os disjuntores dimensionados para a instalação são os regidos pela nova norma que informa qual o intervalo de diâmetro de condutores contra correntes. Foram adotados disjuntores curva D para circuitos que contém motores.
- O cabo a ser utilizado para o sistema de aterramento deverá ser de cobre nu (desencapado), protegido por tubo de PVC.

CONVENÇÕES

- PONTO DE LUZ NO TETO
- ⊞ ARANDELA NA PAREDE
- ⊞ INTERUPÇÃO UMA SEÇÃO EMBUITO A 1,20m DO PISO
- ⊞ INTERUPÇÃO DUAS SEÇÕES EMBUITO A 1,20m DO PISO
- ⊞ INTERUPÇÃO TRÊS SEÇÕES EMBUITO A 1,20m DO PISO
- ⊞ TOMADA 2P+T UNIVERSAL BAIXA A 0,30m DO PISO
- ⊞ TOMADA 2P+T UNIVERSAL MÉDIA A 1,20m DO PISO
- ⊞ TOMADA 2P+T UNIVERSAL ALTA A 2,10m DO PISO
- ⊞ CAIXA 4"x4" NA PAREDE
- ⊞ CENTRO DE DISTRIBUIÇÃO DE LUZ
- ⊞ CONCESSIONÁRIA LOCAL
- ⊞ CAIXA DE ATERRAMENTO DE ALVENARIA (0,20x0,20x0,30m)
- ⊞ ELETRÓDUTO PVC NO TETO OU PAREDE
- ⊞ FIOS, FASE, NEUTRO, RETORNO E TERRA
- ⊞ ELETRÓDUTO PVC NO PISO
- ⊞ POSTE DE ACESSO
- ⊞ TELEFONE COM H=0,30m

UNIDADE BÁSICA DE SAÚDE NOVA DESCOBERTA -  
PROJETO ELETRICO E TELEFONICO

END.: RUA FRANCISCO FIDELIS VIEIRA  
S/N, PAULO VI - CAICÓRN

PRANCHA: **UNICA**

DESENHISTA: DIEGO

ESCALAS: DATA: 02/02/2012 PROJETO ELETRICO  
CÓD. AUTOCAD

ASSUNTO: PLANTA BAIXA COM AS LIGAÇÕES. DIAGRAMA UNIFILAR  
QUADRO DE CARGA, DETALHE DO POSTE DE ENTRADA  
E LEGENDA

PROPRIETÁRIO:

RESP. PROJETO: Eng.º **Juan Diego de A. Paiva**  
CREA: 210243792-2

PROCESSO - CPL 1585  
CDL 1,2,3  
FOLHA Nº 6 DE 6