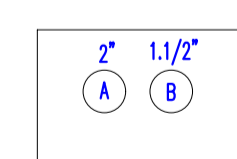


PISO ACABADO

(MIN.)



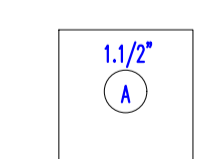
A - CIRCUITO B14 E B15
B - CIRCUITOS PORTARIA

CORTE A

S/ESC.

PISO ACABADO

(MIN.)



A - CIRCUITO POSTES - B16

CORTE B

S/ESC.

DESENHOS DE REFERÊNCIA

214.10-03.01-ATS-PE-DE-CN-001 - TERRAPLENAGEM - ARRANJO GERAL

LEGENDA

DUITO DE POLIETILENO DE ALTA DENSIDADE, CIRCULAR, COR PRETA, CORRUGAÇÃO RELIJEZADA

ENVELOPE DE CONCRETO ARMADO

CAIXA DE PASSAGEM (1000X1000X1000)

POSTE GALVANIZADO A FIO, 8000mm, COM UMA LAMPADEIRA VAPOR DE SÓDIO

NOTAS

1- DIMENSÕES EM MILÍMETROS, EXCETO ONDE NOTADO.

2- PARA QUADRO DE ILUMINAÇÃO VER 214.10-03.01-ATS-PE-DE-ELE-004.



Prop.:

Resp. Técnico: Expedito Araújo de Lima Junior
Eng. Civil - CREA - 211594/RS-7

Empreendimento: ATERRO SANITÁRIO DE CAICÓ

Local: ZONA RURAL - CAICÓ- RN

Fase: PROJETO ELÉTRICO - ILUMINAÇÃO GERAL
Escala: 1/200
Data: DEZ/22
Direitos Autorais Reservados

Desenho: E.JR
Prancha: 14